



# **CMMI – what it really means and why so many companies failed in getting business benefit of CMMI adoption**

**S. Kalkanov, T. Peftieva, N. Mishina**

**Luxoft**

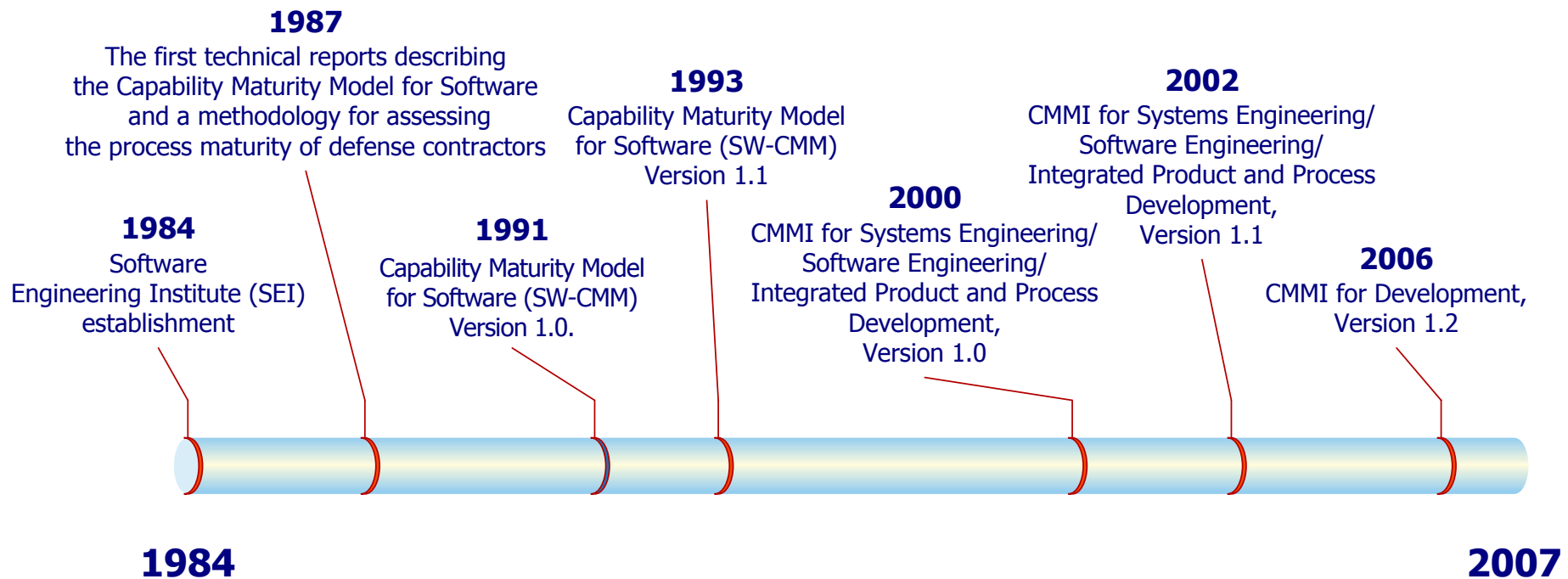
**02-Nov-2007**

# Before we start...



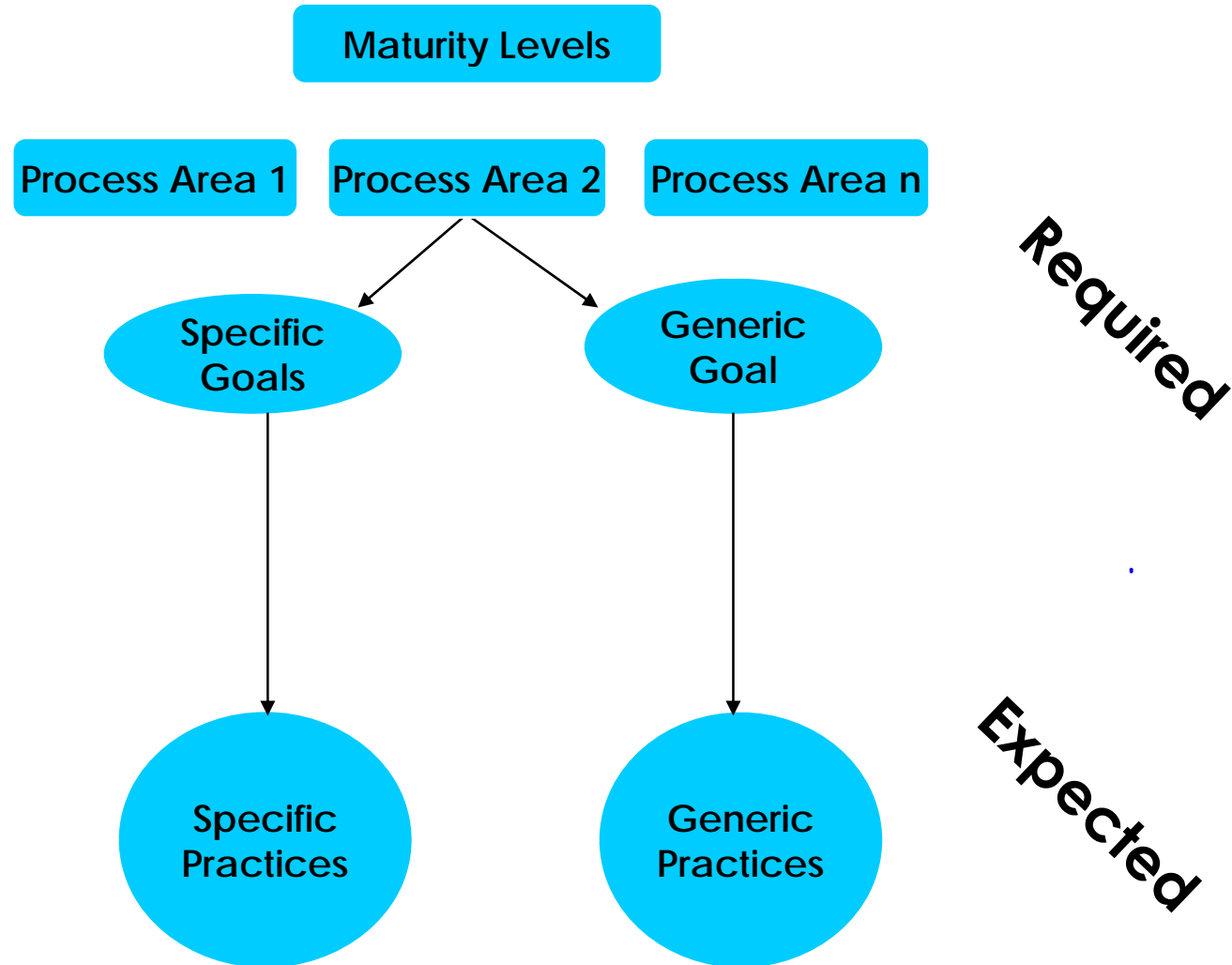
© Scott Adams, Inc./Dist. by UFS, Inc.

# История создания СММІ



## CMM/CMMI History Timeline

# Структура CMMI



# Цели внедрения СММІ



- Получение сертификата
- Внедрение проектного подхода или повышение культуры проектной работы
- Повышение эффективности инженерных процессов, устранение типовых проектных проблем
- Внедрение механизма управления портфелями проектов
- Внедрение системы целеполагания, системы сбалансированных показателей, KPIs, etc.
- Воздание механизмов сохранения ключевых знаний
- Построение самообучающейся организации
- Повышение инновационности компании
- ...

# Типичные ошибки



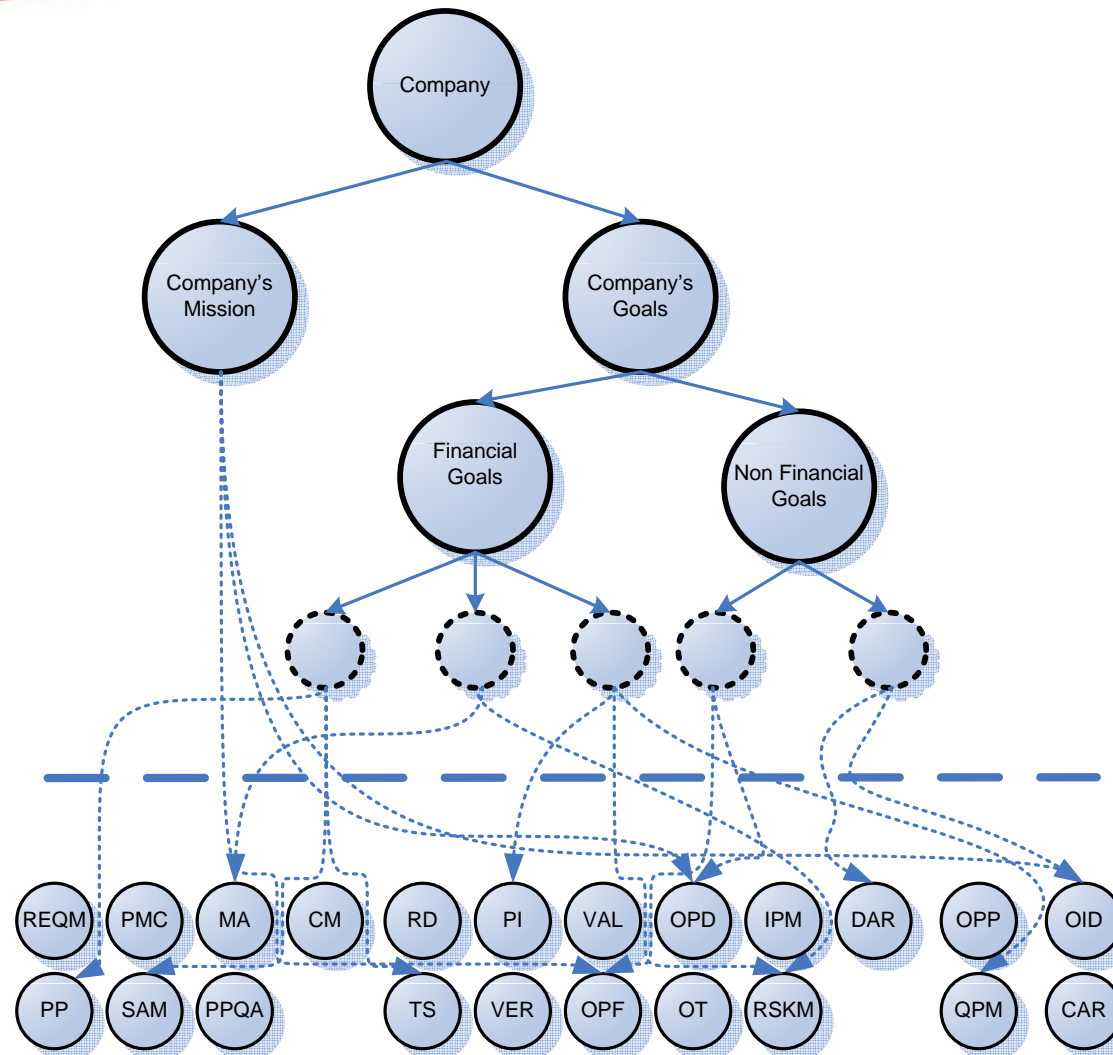
- Документы “для CMMI”, “для ISO”, и т.д.
- CMMI должны знать только специалисты по процессам
- Документарный оверхед в проектах
- Двойная/тройная/... отчетность
- Документы, “нужные для проектных аудитов”
- Метрики не используются на проектном уровне
- Менеджмент не участвует в анализе достижений и проблем
- Разные системы автоматизации в разных проектах
- Корпоративная система, которой никто не пользуется
- ...

# Слагаемые успеха



- **Цели внедрения четко определены**
- Хорошее знание модели ключевыми участниками
  - Структура модели
  - Практическая ценность модели
- Внедрение = проект
- **Вовлечение senior management**
- **Модель адаптирована под особенности компании**
  - Стратегия и бизнес цели
  - Модель бизнеса и delivery
- **Подготовка людей из delivery**
  - CMMI
  - Standard Process
  - Как проходить интервью
- Leverage best practices and avoid worst practices ☺
- Выбор LA
  - Цели
  - Культура компании
  - Language
- Привлечение опытных консультантов
- ...

# Стратегия, бизнес-цели и СММІ





**Вопросы?**



# Спасибо за внимание!



## ■ КОНТАКТЫ

### **Станислав Калканов**

Руководитель Центра Качества Luxoft

[SKalkanov@luxoft.com](mailto:SKalkanov@luxoft.com)



### **Татьяна Пептиева**

Инженер по процессам Центра Качества Luxoft

[TPeftieva@luxoft.com](mailto:TPeftieva@luxoft.com)



### **Наталья Мишина**

Инженер по процессам Центра Качества Luxoft

[NMishina@luxoft.com](mailto:NMishina@luxoft.com)

